



- 簡報 25 min
  - 2014 營運成果
  - 產品開發
  - 2015 市場與展望
  
- Q&A 25 min

# 2012~2014 Result

單位:新台幣千元 Unit: K NTD	2012		2013		2014		2014Q1		2014Q2		2014Q3		2014Q4	
	金額	%	金額	%	金額	%	金額	%	金額	%	金額	%	金額	%
營業收入	1,338,240	100	1,498,942	100	2,155,184	100	443,106	100	539,997	100	526,179	100	645,902	100
銷貨成本	821,155	61	852,092	57	1,068,308	50	230,669	52	275,368	51	261,847	50	300,424	47
營業毛利	517,085	39	646,850	43	1,086,876	50	212,437	48	264,629	49	264,332	50	345,478	53
營業費用	215,642	16	234,544	16	265,874	13	58,900	13	59,567	12	63,337	12	84,070	13
營業淨利	301,443	23	412,306	27	821,002	37	153,537	35	205,062	37	200,995	38	261,408	40
稅前利益	294,335	22	430,804	28	880,519	39	166,675	38	194,827	36	220,630	41	298,387	46
稅後純益	248,914	19	363,841	24	745,253	33	141,917	32	162,615	30	195,815	36	244,906	38
稅後每股盈餘EPS	4.13		6		10.43		1.99		2.28		2.73		3.43	
實收資本額	6.03億		6.05億		7.14億		7.14億							
現金股利	4		5.97		6 (Plan)									
盈餘配股	0		1.47		1.5 (Plan)									

# 產品銷貨比例

	2012	2013	2014
TPMS 出貨總數(units)	180K	500K	1,530K
Tool 出貨總數(units)	2.4K	15K	37K
營收佔比 (%)	7%	20%	43%

# TPMS Regulation



## EU Legislation

- Effective 2012/11/01 New Models
- Compulsory 2014/11/01 All New Cars



Japan is expected to adopt approximately one year after European Union implementation.



100% New/light vehicle (USA)



## TPMS final rule

- 2005, Oct 5 \* 20% (Phase-in 1)
- 2006, Sep 1 70% (Phase-in 2)
- 2007, Sep 1 100%



## Taiwan

- ✓ 2014/11/01 Newly Models
- ✓ 2016/07/01 All New cars



## China Legislation GB T26149-2010

- 2015 Newly Models, plan
- 2016 All new cars, plan

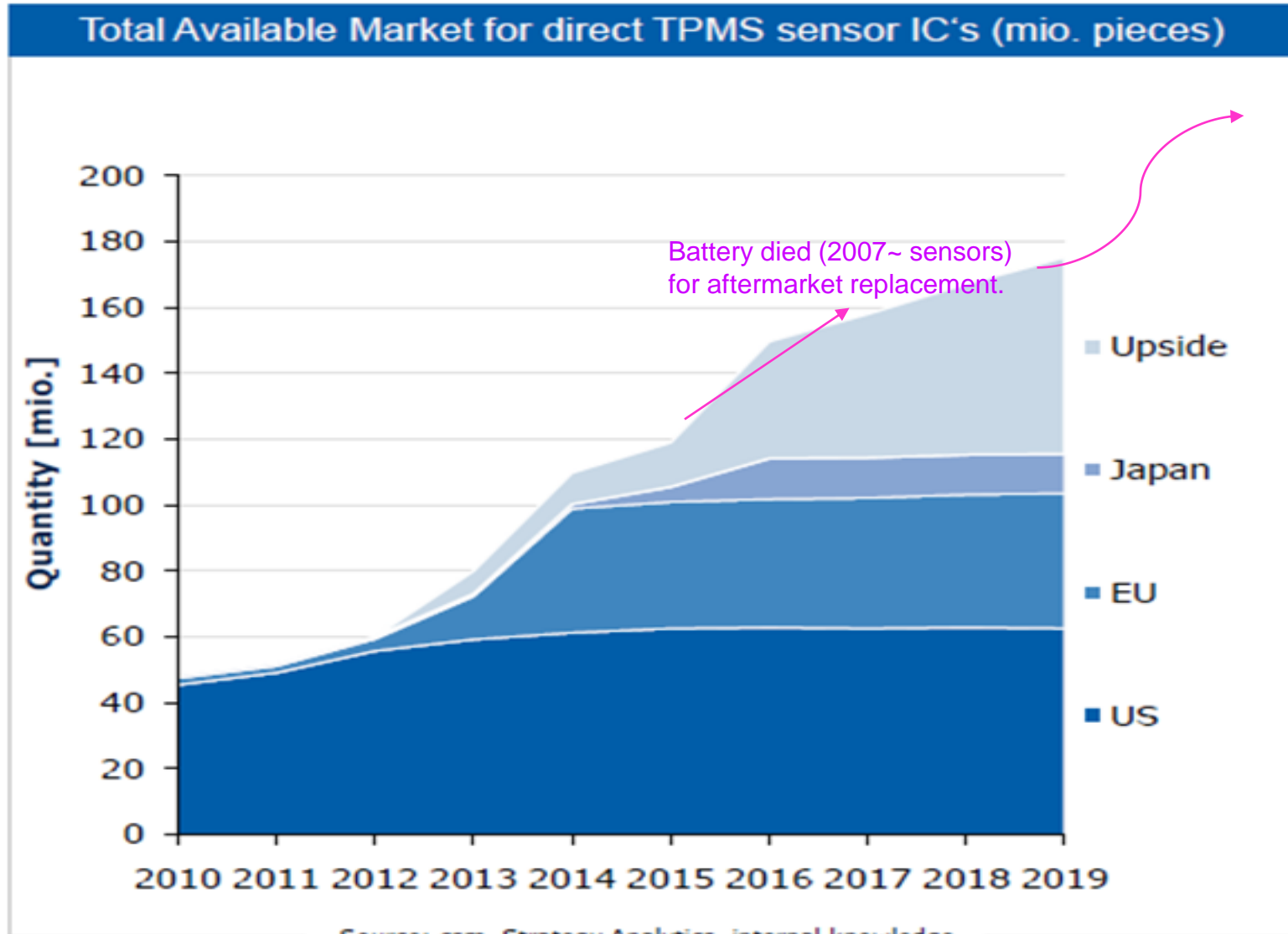


## Korea

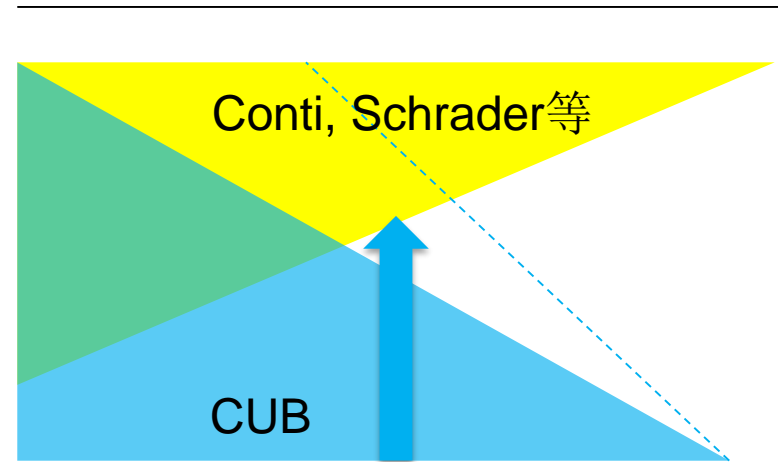
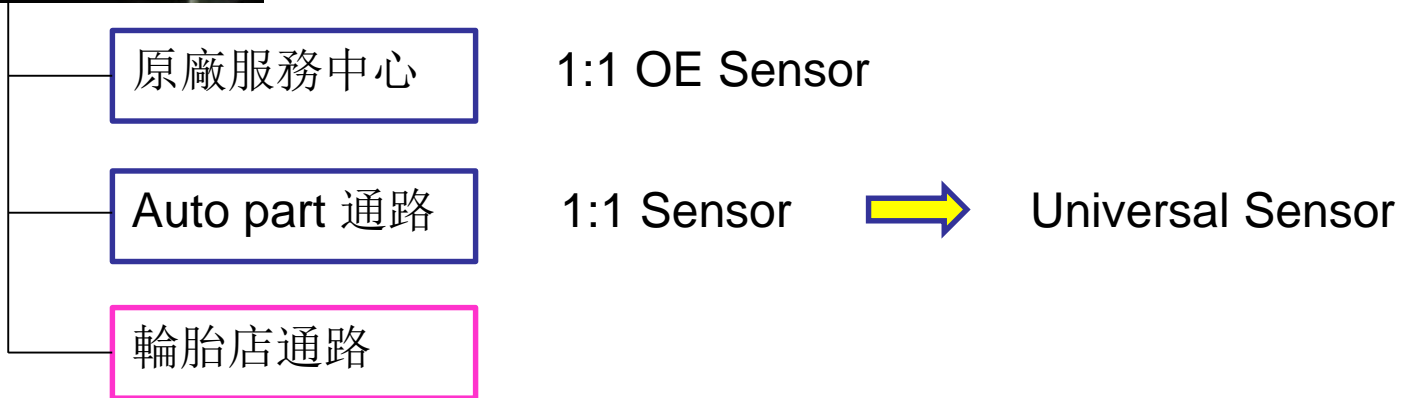
- 2013/01/01 Newly Models
- 2014/06 All new cars



# TPMS 市場需求



# 北美TPMS替換市場



# Universal TPMS 競爭分析

為升電裝

其他



> 98% coverage

60~85%



免費工具方案  
免費系統更新  
簡易操作介面

USD 2,000~3,000

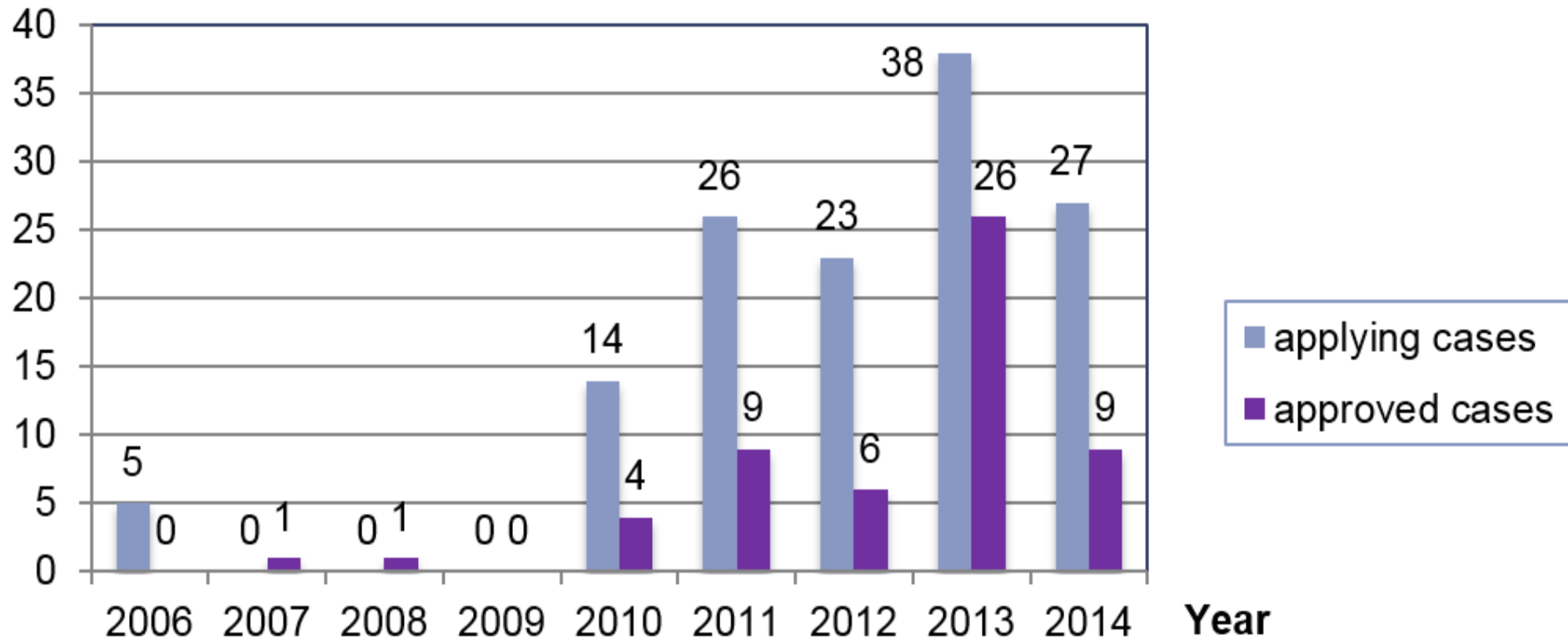
USD 150~250 更新年費



多語即時on call 問題處理  
每年超過1,000場巡迴教育訓練

?

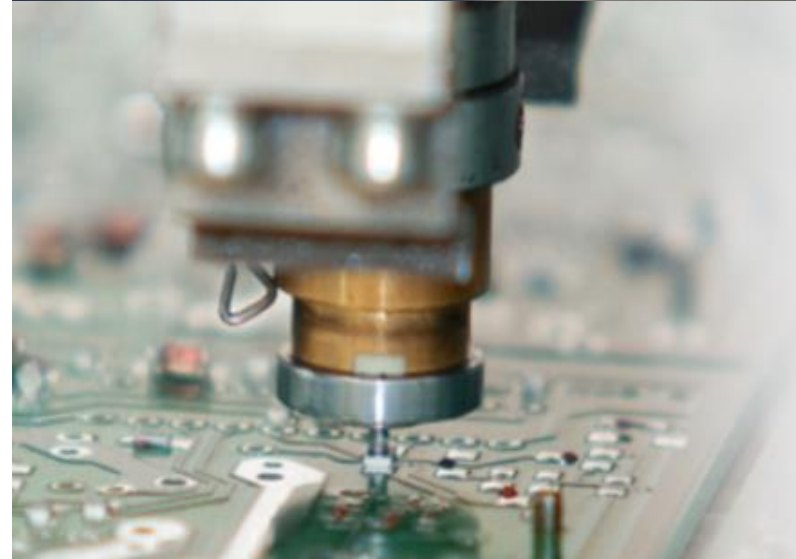
# 專利申請





# TPMS 產能計畫

Factory	2014Q2	2014Q3	2014Q4	2015
Taiwan	0	0	100K/Month	150K/Month
Shanghai	200K/Month	200K/Month	200K/Month	400K/Month



## 其他新產品開發

ABS Speed Sensor



與Haldex 合作開發10 種以上  
ABS 相關Sensor  
用於高可靠度卡車及貨車

節能火星塞



特殊專利型電漿火星塞  
節省燃油效率10~20%  
(3 年研發計劃)

# 2015 展望

- TPMS 整體替換市場需求持續成長
- CUB Universal TPMS 持續增加新大型客戶
- 亞洲OEM車廠合作開發
- TPMS 整體營收佔比持續增加.
- 電裝品OEM 持續增加  
(ABS sensor 2015, 2016 陸續量產)

**全世界最佳通用型TPMS 解決方案**  
**The Best Universal TPMS Solution**